

# ***Pflegefilmsanierung Linoleum & PVC***



## **Anwendungsbereich**

Die Pflegefilmsanierung gibt dem Anwender die Möglichkeit, mechanische Beschädigungen und Abnutzungserscheinungen von bestehenden Pflegefilmen auf elastischen Bodenbelägen (z.B. Linoleum- und PVC Böden) flächendeckend oder nur punktuell (Spray- Cleaner-Verfahren) zu beseitigen. Bitte nicht mit einer Grundreinigung gleichsetze. Eine zeit- und materialaufwendige Grundreinigung kann somit vermieden bzw. hinausgezögert werden. Für die Pflegefilmsanierung wird eine Einscheibenmaschine (z.B. Numatic NRS450 oder Exzenderschleifer) in Verbindung mit der Absaugung DT130 und einem Spider Drive-Treibteller empfohlen. Denn mit dieser Maschine kann das Abschleifen des bestehenden Pflegefilmes sowie das spätere Auspolieren nach der Neueinpflege durchgeführt werden.

## **VORTEILE der Sanierung:**

- + Schneller und kostengünstiger als die klassische Grundreinigung
- + Umweltfreundlicher durch Wegfall des chemischen Grundreinigers
- + Schonung der Bodenbeläge (z.B. Linoleum)
- + Hervorragend geeignet für Böden mit Kabelkanälen bzw. Doppelböden
- + Reduzierung der Trocknungszeiten
- + Geringe körperliche Anstrengung und gesundheitliche Gefährdung für die Anwender
- + Punktuell anwendbar
- + **Verbesserung des Hygienezustandes und Reduzierung der Neuverschmutzung um bis zu 98%!**

## **Die Komplettlösung für die Trockensanierung:**

- ✓ NUMATIC NRS450 inkl. Saugaggregat DT-130 & Spider Drive-Treibteller oder sparen Sie mit unserem Mietservice
- ✓ Super-Pad blau Gr. 406 mm oder VILEDA Dyna-Cross grau Gr. 406 mm
- ✓ Super-Pad braun Gr. 406 mm
- ✓ Super-Pad rot Gr. 406 mm
- ✓ Profi Einwaxer (Einwachsgerät mit Bezug)
- ✓ Pramol Star Produktlinie (Versiegelung)
- ✓ Pramol Spezialgrundreiniger oder Spraygrundreiniger



# Pflegefilmsanierung Linoleum & PVC



## Pflegefilmsanierung mit der NRS450 als nachhaltige Alternative zur Nassgrundreinigung



1

Abtrag des alten Pflegefilmes linear im Kreuzgang



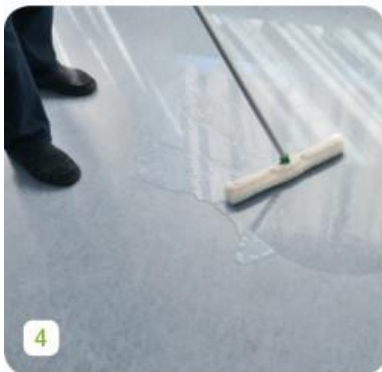
2

Nachmoppen des angeschliffenen Bodens



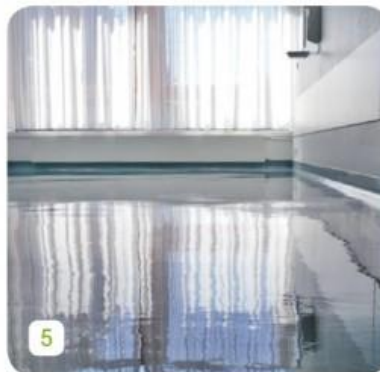
3

Auftragen der neuen Beschichtung



4

Verteilung des Pflegefilmes



5

Gleichmäßige Trocknung



6

Auspolieren des neuen Pflegefilmes

1. Erster Arbeitsschritt ist das Anschleifen (Mattieren) des alten Pflegefilmes linear im Kreuzgang mit der NRS450 und einem Super-Pad blau oder VILEDA Dyna-Cross grau. Falls auf diese Weise keine einheitliche Mattierung erzielt wird ein Super-Pad braun verwenden. Die Entfernbareit hartnäckiger farbloser Einbrenner (z.B. von Turnschuhen) kann durch leichtes Ansprühen der Einbrenner mit einem Universalreiniger Spezial-Fleckentferner verbessert werden.
2. Anschließend wird der Boden mit einem sauberen, trockenen Microfaserbezug nachgemoppt um verbliebene Staubpartikel zu beseitigen.
3. Danach kann sofort mit der ein- bis mehrmaligen Neueinpflege des Bodens mit einem Pflegefilm oder einer Beschichtung begonnen werden.  
(Bitte Angaben des Chemieherstellers beachten.)





# **Pflegefilmsanierung Linoleum & PVC**



4. Die zur Einpflege verwendete Versiegelung unverdünnt mit dem Profi Einwaxser auf die angeschliffenen Teilflächen dünn auftragen.
5. Nachdem der Boden neu beschichtet wurde, muss dieser einer gleichmäßigen Durchtrocknung unterzogen werden. Dieser Vorgang ist abhängig von Witterung, Bodenbelag, Anzahl der Schichten bzw. verwendeter Chemie.
6. Im letzten Arbeitsschritt kann nun der neue Pflegefilm mit der Numatic-Einscheibenmaschine NRS450 unter Verwendung eines Super-Pad rot poliert werden, um die Übergangsbereiche zwischen neu aufgetragenem und altem Pflegefilm zu egalisieren.

## **PRAXISTEST**

### **Dokumentation des Hygieneeffektes**

Zur Ermittlung des Hygieneeffektes der Pflegefilmsanierung wurde der Hygieniezustand eines Krankenhausfußbodens vor und nach der Sanierung sowie nach vier Wochen dokumentiert. Ein Raum wurde mit dem im Krankenhaus üblichen System gereinigt, ein anderer Raum mit dem Numatic-Moppboxsystem.

### **Testablauf**

Im Rahmen der Bachelorarbeit an der Hochschule Anhalt (FH):

1. Aufnahme des Hygieniezustandes des Fußbodens vor der Sanierung (IST-Zustand) in beiden Räumen an fünf ausgewählten Beprobungsstellen.
2. Pflegefilmsanierung mit der NRS450 inkl. Absaugung DT130 in beiden Räumen und anschließende Probenaufnahme der fünf ausgewählten Beprobungsstellen.
3. Nach vierwöchiger Unterhaltsreinigung des Fußbodens mit dem üblichen Wischsystem in einem Raum und mit dem Numatic-Moppboxsystem in einem anderen Raum, erfolgte eine erneute Probenaufnahme der fünf ausgewählten Beprobungsstellen.

### **Schlussfolgerung**

Durch die Numatic-Pflegefilmsanierung und eine regelmäßige Unterhaltsreinigung mit dem Numatic-Moppboxsystem konnte die **Verschmutzung im behandelten Raum um bis zu 98% reduziert werden.**

Den kompletten Bericht vom Professor Hellriegel Institut e.V. Bernburg finden Sie auf der Website [www.numatic.de](http://www.numatic.de). Senden Sie Ihre Anfrage einfach an [info@numatic.de](mailto:info@numatic.de)!

